

Installation av förhöjning

När inloppet till ProACT eller PumpACT ligger djupare än 80 cm under markytan finns möjlighet att lägga till en förhöjning på max 60 cm.

Börja med att limma fast den medföljande gummilisten mot kanten som Figur 1 visar. OBS! Det är alltså den sida som har en liten kant som gummilisten ska fästas mot. Denna sida kommer sedan att vara vänd nedåt mot tanken. Den andra sidan (se Figur 2) har en rundad kant, locket kommer att ligga mot denna kant.



Figur 1: Fäst gummilisten mot kanten.

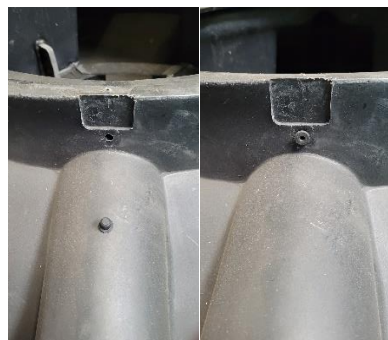


Figur 2: Ovansidan av förhöjningen är rundad.

Förhöjningen kan kapas genom att man sågar av den till önskad höjd. Man måste kapa vid någon av rillorna, så att det finns en yta för locket gummilist att ligga mot förhöjningen.

Sidan med förhöjningens gummilist kommer alltid att vara placerad nedåt mot tanken, man räknar uppifrån när man ska kapa förhöjningen (om man exempelvis ska ha en 45 cm förhöjning kapas man förhöjningen 15 cm nedanför ovankanten, alltså kanten utan gummilist).

När du kapat förhöjningen till önskad höjd, ta loss bultarna från ProACT/PumpACT. Plugga igen de hål i ProACT/PumpACT som uppstått med medföljande plugg.



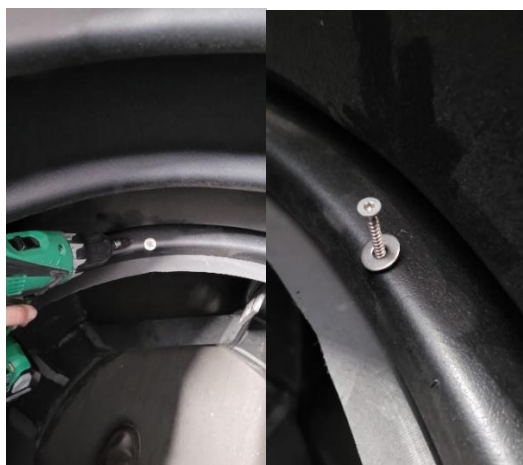
Figur 3: Plugga igen de hål som blir på ProACT/PumpACT när man tagit bort bultarna.

Skruva fast bultarna på ovansidan av förhöjningen.



Figur 4: Fäst bultarna i överkant av förhöjningen.

Nedsidan av förhöjningen skruvas fast i ProACT/PumpACT från insidan av tanken med hjälp av rostfria skruvar (levereras med förhöjning).



Figur 5: Skruva fast förhöjningen från insidan av tanken med de medföljande skruvarna.

OBS! Viktigt att avlasta kupolen med frigolit för att minska marktrycket på tanken!

Fyll upp med frigolit så att kupolens diameter täcks och dessutom sticker ut minst 20 cm utanför tankens 2 m i diameter. Fyll på upp till åtminstone 20 cm under markytan, därefter kan man fylla på med max 20cm jord.



Figur 6: Avlasta med frigolit.